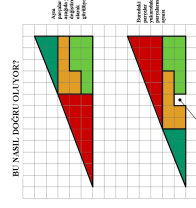


# UYGULAMA 9 YENİ

`\begin{document}` ten önce `\usepackage[turkish]{babel}` `\newtheorem{teorem}{Teorem}`  
(babel ve graphicx paketleri birlikte kullanılacak ise)  
`\begin{document}` ten sonra `\shorthandoff{=}` kullanın



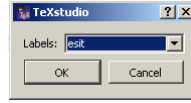
Şekil 1: Martin Gardner in bir problemi

**Teorem 1**  $\lim_{x \rightarrow 0} \frac{\sin x}{x} = 1$

|      |        |    |
|------|--------|----|
| Ali  | Analiz | BA |
| Ayşe | Cebir  | CB |

Tablo 1: Not Tablosu

Şekil 2: Anahtar Listesi



Şekil 1 Martin Gardner in bir problemidir.

Tablo 1 de bazı notlar görülmektedir.

Şekil 2 de anahtar listesi görünmektedir.

Teorem 1 limit konusunda önemli bir teoremdir.

Teorem 2 integral konusunda önemli bir teoremdir.

Tablo 2 bir dersler tablosudur.

**Teorem 2**  $\int_a^b f'(x) dx = f(b) - f(a)$

|   |   |         |
|---|---|---------|
| 1 | A | MT 132  |
| 2 | B | MTS 382 |

Tablo 2: Dersler